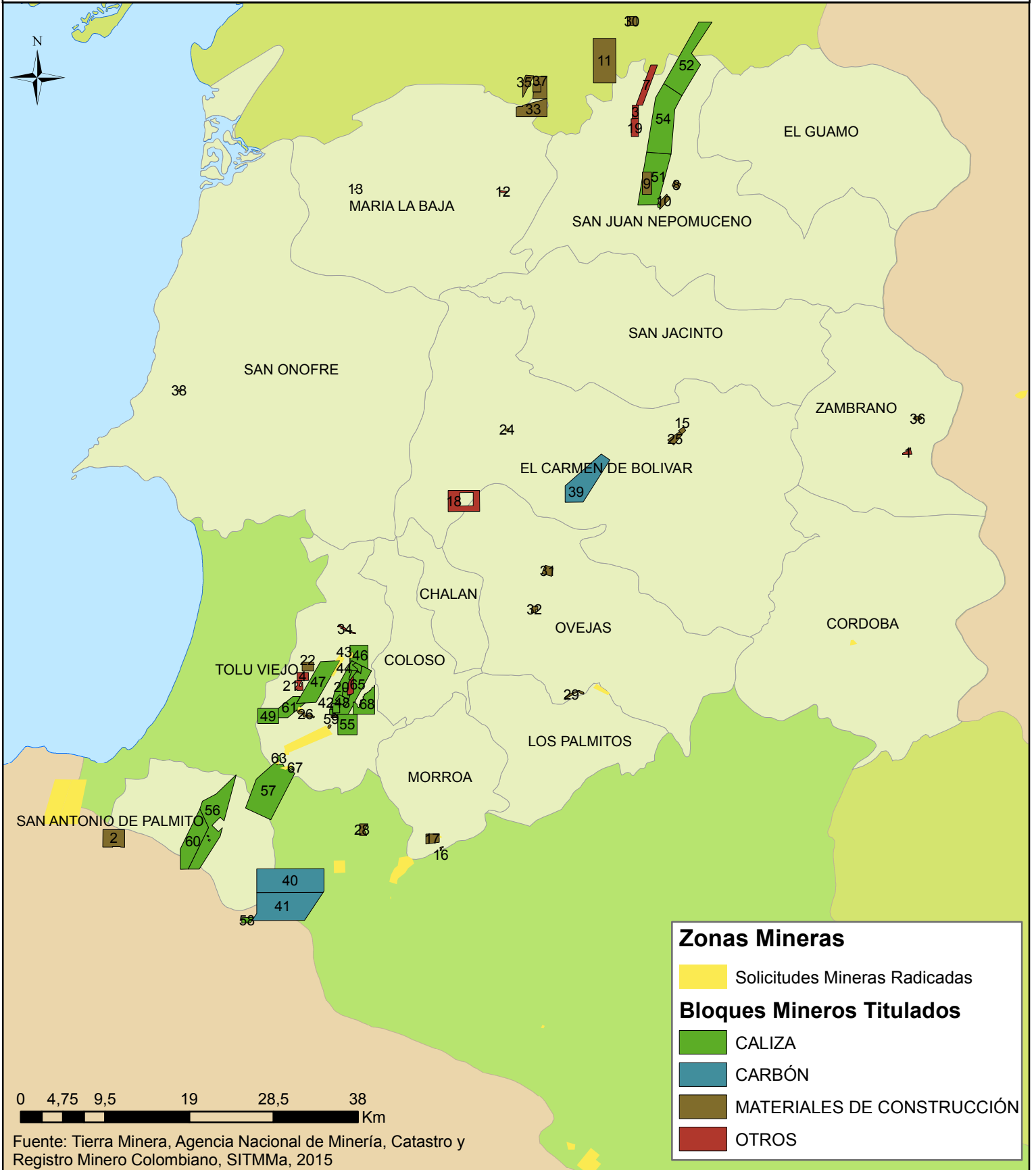




**UNIVERSIDAD DE CARTAGENA**  
**INSTITUTO INTERNACIONAL DE ESTUDIOS DEL CARIBE**  
**SISTEMA DE INFORMACIÓN TERRITORIAL DE LOS MONTES**  
**DE MARÍA SITMMa**  
**ZONAS MINERAS**





**UNIVERSIDAD DE CARTAGENA**  
**INSTITUTO INTERNACIONAL DE ESTUDIOS DEL CARIBE**  
**SISTEMA DE INFORMACIÓN TERRITORIAL DE LOS MONTES**  
**DE MARÍA SITMMa**  
**ZONAS MINERAS**



**BLOQUES MINEROS TITULADOS**

No	FECHA	MINERALES	CLASIFICACIÓN	TITULARES	MUNICIPIOS	HECTAREAS
1	30/07/1997	GRAVA, ARENA	OTROS	(8600785657) MONTERREY FORESTAL LTDA	ZAMBRANO-BOLIVAR	38,63
2	25/08/2006	DEMÁS CONCESIBLES, MATERIALES DE CONSTRUCCIÓN, CALIZA	MATERIALES DE CONSTRUCCIÓN	(9001535833) COMPAÑIA MINERA TANURIN S.A	PURISIMA-CORDOBA, MOMIL-CORDOBA, PALMITO-SUCRE	470,97
3	02/12/1991	ARCILLA, SILICEOS	OTROS	(8901002510) CEMENTOS ARGOS S.A	SAN JUAN NEPOMUCENO-BOLIVAR	99,00
4	11/08/1993	CHERT, DEMÁS CONCESIBLES	OTROS	(8901002510) CEMENTOS ARGOS S.A	TOLUVIEJO-SUCRE	109,92
5	31/05/2007	DEMÁS CONCESIBLES, MATERIALES DE CONSTRUCCION	MATERIALES DE CONSTRUCCIÓN	(22953925) ALBERTINA TORRES ESCAMILLA	MAHATES-BOLIVAR	75,77
6	03/10/2008	DEMÁS CONCESIBLES, MATERIALES DE CONSTRUCCION	MATERIALES DE CONSTRUCCIÓN	(92275274) PABLO ALEJANDRO ALVAREZ ALVIZ	TOLUVIEJO-SUCRE	8,39
7	23/02/2007	CHERT, DEMÁS CONCESIBLES, ARCILLA	OTROS	(8901002510) CEMENTOS ARGOS S.A	MAHATES-BOLIVAR, SAN JUAN NEPOMUCENO-BOLIVAR	330,30
8	29/04/2008	AGREGADOS PARA CONSTRUCCION , ASFALTO, RECEBO, GRAVA, ARENA, CONGLOMERADO, ARENISCAS	MATERIALES DE CONSTRUCCIÓN	(73226076) FERNANDO DE JESUS DE ORO LORA	SAN JUAN NEPOMUCENO-BOLIVAR	50,64



**UNIVERSIDAD DE CARTAGENA**  
**INSTITUTO INTERNACIONAL DE ESTUDIOS DEL CARIBE**  
**SISTEMA DE INFORMACIÓN TERRITORIAL DE LOS MONTES**  
**DE MARÍA SITMMa**  
**ZONAS MINERAS**



9	29/08/2007	MATERIALES DE CONSTRUCCION	MATERIALES DE CONSTRUCCIÓN	(73351320) DAX GILBERT GUILLEN BIOJO, (7931359) CHARLTON ADOLFO LOBELO PUELLO	SAN JUAN NEPOMUCENO- BOLIVAR	250,00
10	29/08/2007	MATERIALES DE CONSTRUCCION, ARCILLA, CALIZA, ZAHORRA	MATERIALES DE CONSTRUCCIÓN	(8237502) PEDRO MANUEL OSORIO ARRIETA	SAN JUAN NEPOMUCENO- BOLIVAR	85,15
11	07/10/2008	MATERIALES DE CONSTRUCCION	MATERIALES DE CONSTRUCCIÓN	(8600007624) LADRILLERA SANTAFE S.A.	MAHATES-BOLIVAR	1.249,88
12	15/05/2008	ASOCIADOS, GRAVA, ZAHORRA	OTROS	(30840406) LADY CORREA BARRIOS	MARIA LA BAJA-BOLIVAR	12,60
13	15/05/2008	DEMÁS CONCESIBLES, GRAVA, ARENA, ZAHORRA	OTROS	(9158834) YOVANIS HERRERA PALOMINO	MARIA LA BAJA-BOLIVAR	1,52
14	15/05/2008	DEMÁS CONCESIBLES, GRAVA, ARENA, ZAHORRA	OTROS	(933387) SAMUEL CASTILLA PASO	MARIA LA BAJA-BOLIVAR	0,92
15	04/06/2010	MATERIALES DE CONSTRUCCIÓN, DEMÁS CONCESIBLES	MATERIALES DE CONSTRUCCIÓN	(9110876) LUIS EDMUNDO MARTELO YEPES	EL CARMEN DE BOLIVAR-BOLIVAR	32,80
16	01/09/2009	DEMÁS CONCESIBLES, MATERIALES DE CONSTRUCCION	MATERIALES DE CONSTRUCCIÓN	(6810002) EMIRO DE JESUS PEREZ VERGARA	COROZAL-SUCRE	8,07
17	09/09/2009	MATERIALES DE CONSTRUCCION	MATERIALES DE CONSTRUCCIÓN	(9001351683) AUTOPISTAS DE LA SABANA SA	MORROA-SUCRE	154,40
18	17/05/1994	DEMÁS CONCESIBLES, PUZOLANA	OTROS	(8901002510) CEMENTOS ARGOS S.A	EL CARMEN DE BOLIVAR-BOLIVAR, OVEJAS-SUCRE	601,00
19	31/07/1996	CHERT, SILICEOS	OTROS	(8901002510) CEMENTOS ARGOS S.A	SAN JUAN NEPOMUCENO- BOLIVAR	160,00



**UNIVERSIDAD DE CARTAGENA**  
**INSTITUTO INTERNACIONAL DE ESTUDIOS DEL CARIBE**  
**SISTEMA DE INFORMACIÓN TERRITORIAL DE LOS MONTES**  
**DE MARÍA SITMMA**  
**ZONAS MINERAS**



20	16/02/2010	DOLOMITA, ARCILLA, CALIZA, GRAVA, ARENA	OTROS	(33166022) MARIA DEL CARMEN FADUL CHADID	TOLUVIEJO-SUCRE	109,71
21	05/02/1997	CHERT, DEMAS CONCESIBLES	OTROS	(8901002510) CEMENTOS ARGOS S.A	TOLUVIEJO-SUCRE	69,65
22	04/05/1993	CHERT, DEMAS CONCESIBLES, MATERIALES DE CONSTRUCCION	MATERIALES DE CONSTRUCCIÓN	(8901002510) CEMENTOS ARGOS S.A	TOLUVIEJO-SUCRE	126,50
23	25/02/2010	MATERIALES DE CONSTRUCCIÓN	MATERIALES DE CONSTRUCCIÓN	(92531678) FERNANDO ROMERO ROMERO	TOLUVIEJO-SUCRE	10,94
24	27/10/2009	MATERIALES DE CONSTRUCCION	MATERIALES DE CONSTRUCCIÓN	(8001306324) MINISTERIO DE DEFENSA NACIONAL - EJERCITO NACIONAL	EL CARMEN DE BOLIVAR-BOLIVAR	5,71
25	28/10/2009	MATERIALES DE CONSTRUCCION	MATERIALES DE CONSTRUCCIÓN	(8001306324) MINISTERIO DE DEFENSA NACIONAL - EJERCITO NACIONAL	EL CARMEN DE BOLIVAR-BOLIVAR	99,02
26	28/04/2010	MATERIALES DE CONSTRUCCION	MATERIALES DE CONSTRUCCIÓN	(92276381) ELIEVER ANTONIO DE HOYOS AVILA	TOLUVIEJO-SUCRE	53,29
27	13/05/2010	MATERIALES DE CONSTRUCCIÓN	MATERIALES DE CONSTRUCCIÓN	(92275274) PABLO ALEJANDRO ALVAREZ ALVIZ	TOLUVIEJO-SUCRE	11,07
28	30/06/2010	ARENAS Y GRAVAS SILÍCEAS ELABORADAS (TRITURADAS, MOLIDAS O PULVERIZADAS), MATERIALES DE CONSTRUCCIÓN,	MATERIALES DE CONSTRUCCIÓN	(19191886) PABLO EDUARDO BULLA DUEÑAS	SINCELEJO-SUCRE	88,89



**UNIVERSIDAD DE CARTAGENA**  
**INSTITUTO INTERNACIONAL DE ESTUDIOS DEL CARIBE**  
**SISTEMA DE INFORMACIÓN TERRITORIAL DE LOS MONTES**  
**DE MARÍA SITMMA**  
**ZONAS MINERAS**



		OTROS MINERALES NCP				
29	23/05/2012	ARENAS Y GRAVAS NATURALES Y SILICEAS, MATERIALES DE CONSTRUCCIÓN, DEMAS CONCESIBLES	MATERIALES DE CONSTRUCCIÓN	(9002084604) ASOCIACION DE ARENEROS DEL PIÑAL	LOS PALMITOS-SUCRE, OVEJAS- SUCRE	45,45
30	05/04/2011	MATERIALES DE CONSTRUCCIÓN, DEMAS CONCESIBLES	MATERIALES DE CONSTRUCCIÓN	(3501744) CRISTOBAL DIAZ GONZALEZ, (9000467451) MELODIAZ LTDA	MAHATES-BOLIVAR	103,00
31	05/03/2013	MATERIALES DE CONSTRUCCIÓN, DEMAS CONCESIBLES	MATERIALES DE CONSTRUCCIÓN	(45691007) JESSICA MELINA FERNANDEZ ADUEN	OVEJAS-SUCRE	99,64
32	12/03/2013	MATERIALES DE CONSTRUCCIÓN	MATERIALES DE CONSTRUCCIÓN	(800100729) MUNICIPIO DE OVEJAS	OVEJAS-SUCRE	40,42
33	22/09/2010	MATERIALES DE CONSTRUCCIÓN, DEMAS CONCESIBLES	MATERIALES DE CONSTRUCCIÓN	(9000467451) MELODIAZ LTDA	MAHATES-BOLIVAR, MARIA LA BAJA-BOLIVAR	521,69
34	06/05/2013	ARENAS Y GRAVAS NATURALES Y SILICEAS	OTROS	(9002100163) ASOCIACION DE MINEROS DE TOLUVIEJODE LA EXPLORACION Y EXPLOTACION DE ARENA Y OTROS MINERALES	TOLUVIEJO-SUCRE	32,61
35	17/12/2010	ARENAS Y GRAVAS NATURALES Y SILICEAS, GRAVAS	MATERIALES DE CONSTRUCCIÓN	(9292278) GUSTAVO JOSE GONZALEZ OROZCO,	MAHATES-BOLIVAR	140,08



**UNIVERSIDAD DE CARTAGENA**  
**INSTITUTO INTERNACIONAL DE ESTUDIOS DEL CARIBE**  
**SISTEMA DE INFORMACIÓN TERRITORIAL DE LOS MONTES**  
**DE MARÍA SITMMA**  
**ZONAS MINERAS**



		NATURALES, MATERIALES DE CONSTRUCCIÓN, DEMÁS CONCESIBLES		(23200504) CARMEN EDITH JARABA SERPA		
36	16/04/2013	MATERIALES DE CONSTRUCCIÓN	MATERIALES DE CONSTRUCCIÓN	(9003730922) YUMA CONCESIONARIA S.A.	ZAMBRANO-BOLIVAR	32,28
37	19/10/2010	MATERIALES DE CONSTRUCCIÓN, DEMÁS CONCESIBLES	MATERIALES DE CONSTRUCCIÓN	(5712856) OMAR WILLIAM CAMACHO GAMBA	MAHATES-BOLIVAR, MARIA LA BAJA-BOLIVAR	296,89
38	13/03/2012	MATERIALES DE CONSTRUCCIÓN	MATERIALES DE CONSTRUCCIÓN	(8922005923) MUNICIPIO DE SAN ONOFRE	SAN ONOFRE-SUCRE	4,70
39	07/10/2008	CARBON, DEMÁS CONCESIBLES	CARBON	(8000248610) GEOCOSTA LTDA	EL CARMEN DE BOLIVAR-BOLIVAR	1.237,00
40	01/02/2010	CARBON, DEMÁS CONCESIBLES	CARBON	(8901072616) JUAN MANUEL RUISECO V. Y CIA. S.C.A	SAN ANDRES SOTAVENTO- CORDOBA, PALMITO-SUCRE, SINCELEJO-SUCRE	1.999,32
41	01/02/2010	CARBON, DEMÁS CONCESIBLES	CARBON	(8305092946) GRUPO PENTA S.A	SAN ANDRES SOTAVENTO- CORDOBA, PALMITO-SUCRE, SINCELEJO-SUCRE	1.999,80
42	31/01/1997	CALIZA	CALIZA	(8922005812) AGROINDUSTRIAS DEL CARIBE S.A.	TOLUVIEJO-SUCRE	21,08
43	13/06/1990	MARMOL, CALIZA	CALIZA	(7777700164) COLOMBIANA DE PIEDRAS LTDA.	TOLUVIEJO-SUCRE	24,00
44	07/02/2005	DEMÁS CONCESIBLES, CALIZA	CALIZA	(6818392) RICARDO FERIS CHADID	TOLUVIEJO-SUCRE	43,32
45	15/05/1990	CALIZA	CALIZA	(6818392) RICARDO FERIS CHADID	TOLUVIEJO-SUCRE	65,54



**UNIVERSIDAD DE CARTAGENA**  
**INSTITUTO INTERNACIONAL DE ESTUDIOS DEL CARIBE**  
**SISTEMA DE INFORMACIÓN TERRITORIAL DE LOS MONTES**  
**DE MARÍA SITMMA**  
**ZONAS MINERAS**



46	27/02/2009	ROCA O PIEDRA CALIZA EN BRUTO, DEMÁS CONCESIBLES, MARMOL	CALIZA	(72218652) ROBERTO JOSE GUTIERREZ DANIES	COLOSO (RICAURTE)-SUCRE, TOLUVIEJO-SUCRE	414,68
47	27/08/1990	CALIZA	CALIZA	(8901002510) CEMENTOS ARGOS S.A	TOLUVIEJO-SUCRE	987,47
48	28/01/1991	DEMÁS CONCESIBLES, CALIZA	CALIZA	(6818392) RICARDO FERIS CHADID	TOLUVIEJO-SUCRE	97,91
49	24/05/2007	ASOCIADOS, ARCILLA, CALIZA, MARGAS	CALIZA	(8901002510) CEMENTOS ARGOS S.A	TOLUVIEJO-SUCRE	391,00
50	10/09/1991	CALIZA	CALIZA	(6818392) RICARDO FERIS CHADID	COLOSO (RICAURTE)-SUCRE, TOLUVIEJO-SUCRE	56,36
51	26/09/2008	DEMÁS CONCESIBLES, CALIZA	CALIZA	(9001431014) EXPLOMINERALES DEL NORTE SA	SAN JUAN NEPOMUCENO- BOLIVAR	1.189,02
52	29/04/2008	DEMÁS CONCESIBLES, CALIZA	CALIZA	(9001431014) EXPLOMINERALES DEL NORTE SA	SAN JUAN NEPOMUCENO- BOLIVAR, CALAMAR-BOLIVAR	1.526,87
53	24/07/2007	ARCILLA, CALIZA	CALIZA	(73227168) CARLOS ALBERTO VASQUEZ DE ORO	SAN JUAN NEPOMUCENO- BOLIVAR	9,88
54	11/06/2008	DEMÁS CONCESIBLES, CALIZA	CALIZA	(9001431014) EXPLOMINERALES DEL NORTE SA	SAN JUAN NEPOMUCENO- BOLIVAR	1.841,56
55	27/12/2005	ASOCIADOS, ARCILLA, CALIZA, MARGAS	CALIZA	(8901002510) CEMENTOS ARGOS S.A	TOLUVIEJO-SUCRE	494,50
56	16/07/2009	DEMÁS CONCESIBLES, CALIZA	CALIZA	(8305092946) GRUPO PENTA S.A	MOMIL-CORDOBA, PALMITO- SUCRE, SINCELEJO-SUCRE	1.701,24



**UNIVERSIDAD DE CARTAGENA**  
**INSTITUTO INTERNACIONAL DE ESTUDIOS DEL CARIBE**  
**SISTEMA DE INFORMACIÓN TERRITORIAL DE LOS MONTES**  
**DE MARÍA SITMMA**  
**ZONAS MINERAS**



57	16/07/2009	ROCA O PIEDRA CALIZA EN BRUTO, CARBON, DEMAS CONCESIBLES	CALIZA	(8305092946) GRUPO PENTA S.A	TOLUVIEJO-SUCRE, PALMITO- SUCRE, SINCELEJO-SUCRE	1.923,72
58	18/12/2009	ROCA O PIEDRA CALIZA EN BRUTO, DEMAS CONCESIBLES	CALIZA	(6810001) JORGE ENRIQUE MENDOZA VERGARA	SAN ANDRES SOTAVENTO- CORDOBA	69,23
59	11/02/1994	CALIZA	CALIZA	(8922005812) AGROINDUSTRIAS DEL CARIBE S.A.	TOLUVIEJO-SUCRE	82,08
60	12/08/2009	DEMAS CONCESIBLES, CALIZA	CALIZA	(8305148533) CARBOMINE S.A.S.	MOMIL-CORDOBA, PALMITO- SUCRE	1.004,20
61	29/09/2009	ARCILLA, CALIZA, ROCAS	CALIZA	(8901002510) CEMENTOS ARGOS S.A	TOLUVIEJO-SUCRE	382,16
62	11/03/2010	CALIZA TRITURADA O MOLIDA	CALIZA	(72218652) ROBERTO JOSE GUTIERREZ DANIES	TOLUVIEJO-SUCRE	2,51
63	31/03/1997	CALIZA	CALIZA	(8230038581) COOPERATIVA DE PROCESADORES DE PIEDRA CALIZA DE VARSOVIA Y GUALON COOMULPROPICAL	TOLUVIEJO-SUCRE	15,28
64	07/10/2005	DEMAS CONCESIBLES, CALIZA	CALIZA	(64551725) MARIA SALIMA GUERRA DE LA ESPRIELLA	TOLUVIEJO-SUCRE	7,80
65	11/10/2005	DEMAS CONCESIBLES, CALIZA	CALIZA	(64551725) MARIA SALIMA GUERRA DE LA ESPRIELLA	COLOSO (RICAURTE)-SUCRE, TOLUVIEJO-SUCRE	963,13
66	09/11/2010	CALIZA TRITURADA O MOLIDA, DEMAS CONCESIBLES	CALIZA	(72218652) ROBERTO JOSE GUTIERREZ DANIES	TOLUVIEJO-SUCRE	0,61





**UNIVERSIDAD DE CARTAGENA**  
**INSTITUTO INTERNACIONAL DE ESTUDIOS DEL CARIBE**  
**SISTEMA DE INFORMACIÓN TERRITORIAL DE LOS MONTES**  
**DE MARÍA SITMMa**  
**ZONAS MINERAS**



67	25/01/2012	CALIZA TRITURADA O MOLIDA, MATERIALES DE CONSTRUCCIÓN, DEMAS CONCESIBLES	CALIZA	(92540811) DANIEL FELIPE MERLANO PORRAS	TOLUVIEJO-SUCRE	8,55
68	24/05/2007	ARCILLA, CALIZA, MARGAS	CALIZA	(8901002510) CEMENTOS ARGOS S.A	COLOSO (RICAURTE)-SUCRE, TOLUVIEJO-SUCRE	463,15